



IDEIS

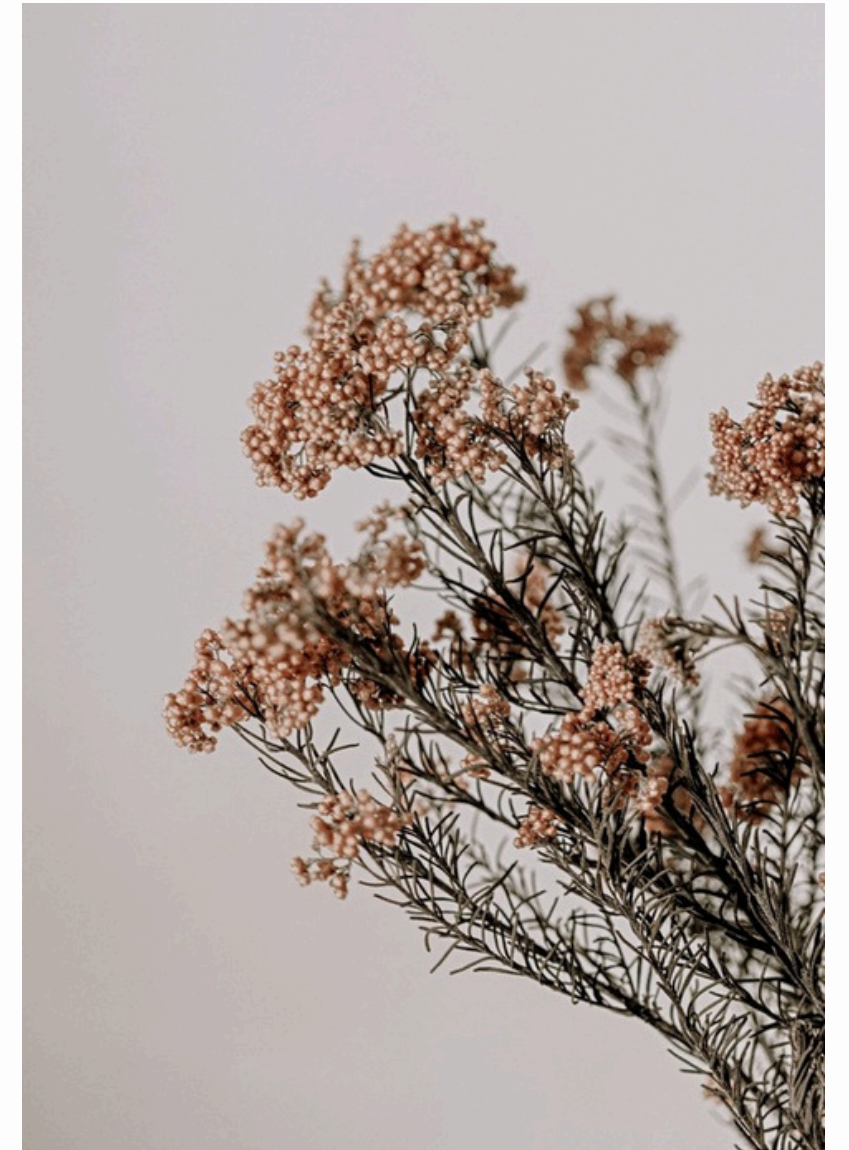
empower yourself

**STICHTING IDENTITY DEVELOPMENT
AND EMPOWERMENT IN INTERFAITH
SPACES**

www.ideis.nl

inhoud

- 01. Merkr chtl jnen
- 02. Logo en ontwerp
- 03. M ss e en V s e
- 04. Typograf e
- 05. Kleurenpalet
- 06. Insp rat e en Moodboard



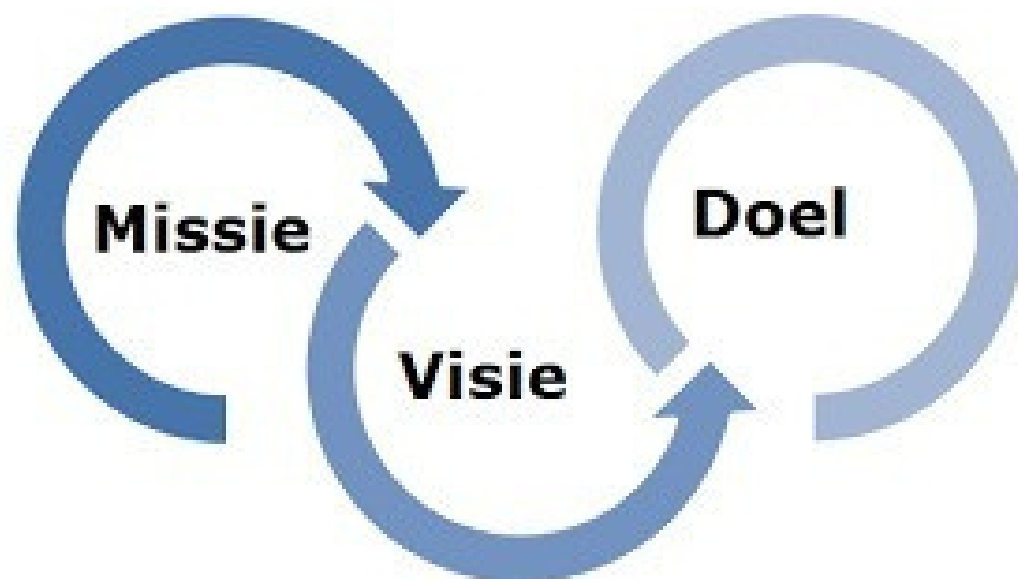


IDEIS
empower yourself



De Nederlandse samenleving is multicultureel. De stichting IDEIS speelt een belangrijkste rol in de bescherming en ontwikkeling van de eigen identiteit van het individu in deze multicultelerele structuur.

GESCHEIDENIS EN MISSIE EN VISIE



Geschiedenis

De IDEIS (Stichting Identity Development and Empowerment in Interfaith Spaces) Foundation, opgericht onder het motto 'Samen Denken om Oplossingen te Vinden voor de Scheidingen Tussen Mensen met Verschillende (Seculiere en Religieuze) Levensoriëntaties in Nederland,' heeft besloten het IDEIS Onderwijs- en Onderzoeksinstituut op te richten onder leiding van competente academici om dit doel te dienen.

Het instituut streeft ernaar academisch onderzoek, training en publicatieactiviteiten uit te voeren die zowel theoretisch als praktisch zijn, gericht op de echte behoeften van de samenleving. We richten ons op het oplossen van problemen en het bieden van oplossingen met een multidisciplinaire aanpak die religieus onderwijs, morele-waardenonderwijs en onderwijswetenschappen omvat.

Missie en Visie

Het instituut definieert zijn missie als het produceren en overdragen van kennis naar de praktijk, het ontwikkelen van pragmatisch onderzoek en projecten, het vastleggen van actuele gebeurtenissen, het verlichten van de geschiedenis, het beter begrijpen van de hedendaagse samenleving en het heden, het oprichten van een centrum van kennis en wijsheid, het ondersteunen van het behoud van generaties en hun identiteitsontwikkeling, en het bijdragen aan de vestiging van een cultuur van universele vrede en een klimaat van tolerantie.

Activiteitengebieden

Binnen het IDEIS Onderwijs- en Onderzoeksinstituut worden activiteiten uitgevoerd door de oprichting van afdelingen voor Onderzoek, Onderwijs, Projecten, Publicaties, Wetenschappelijke Evenementen, Carrière, Jonge Academici en Academisch Café.

1. Het IDEIS Onderwijs- en Onderzoeksinstituut houdt zich bezig met theoretisch toegepast pragmatisch academisch onderzoek, onderwijs en publicatieactiviteiten in multidisciplinaire theorieën en praktijken zoals religieus onderwijs, moraal, waarde-onderwijs en onderwijswetenschappen, voert actuele onderzoeksanalyses uit, biedt suggesties en breidt de bestaande onderzoeksstructuur uit.
2. Het instituut werkt samen met belanghebbenden om onderzoeks- en ontwikkelingsprojecten voor te bereiden en voert studies uit om de kwaliteit van bestaande projecten en onderzoeken te verbeteren.
3. Het instituut publiceert academische periodieken, zowel permanent als periodiek, in lijn met zijn doelstellingen.
4. In lijn met de oprichtingsdoelstellingen van het instituut ondersteunt het relevante onderzoeksactiviteiten en jonge academici voor postdoctorale programma's.
5. Academische adviesdiensten verlenen.
6. Opleidings- en onderwijsprogramma's voorbereiden, presenteren en onderhouden voor formeel of afstandsonderwijs in de relevante afdelingen van het instituut en een duurzaam model ontwikkelen.
7. Wetenschappelijke bijeenkomsten, symposia, conferenties, seminars, workshops en vergelijkbare activiteiten organiseren en daaraan deelnemen, in lijn met de oprichtingsdoelstellingen van het instituut.

8. Cursussen en in-service trainingsprogramma's organiseren, certificaatprogramma's plannen binnen het kader van de relevante wetgeving en de coördinatie van deze activiteiten verzorgen in overeenstemming met de doelstellingen van het instituut.

9. Master-, doctoraal- en postdoctorale programma's uitvoeren in samenwerking met universiteiten voor postacademisch onderwijs.

10. Deelnemen aan andere activiteiten binnen het kader van de doelstellingen van het instituut.



Typografie

B / b

Alle correspondentie van Stichting IDEIS is aangepast aan het a4-formaat

Typografie



B

Lorem ipsum dolor sit amet,
consectetur adipiscing elit.
Vestibulum dictum arcu neque, nec
fringilla enim aliquet sit amet. Ut
porttitor nunc sed neque pulvinar
interdum. Curabitur quis tristique
felis. Sed fermentum sodales eros,
non maximus felis malesuada eget.

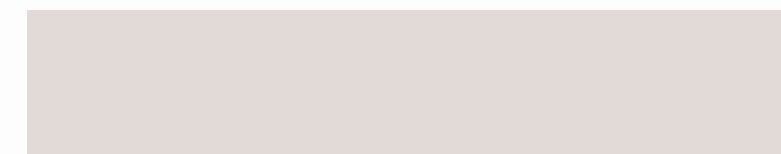


b

Lorem ipsum dolor sit amet,
consectetur adipiscing elit.
Vestibulum dictum arcu neque, nec
fringilla enim aliquet sit amet. Ut
porttitor nunc sed neque pulvinar
interdum. Curabitur quis tristique
felis. Sed fermentum sodales eros,
non maximus felis malesuada eget.

Kleurenpalet

#E1DAD6



#C6A28D



#868668



#AD6237



Kleur gebruiken



#E1DAD6

Achtergrond



#C6A28D

Achtergrond



#868668

Lettertype



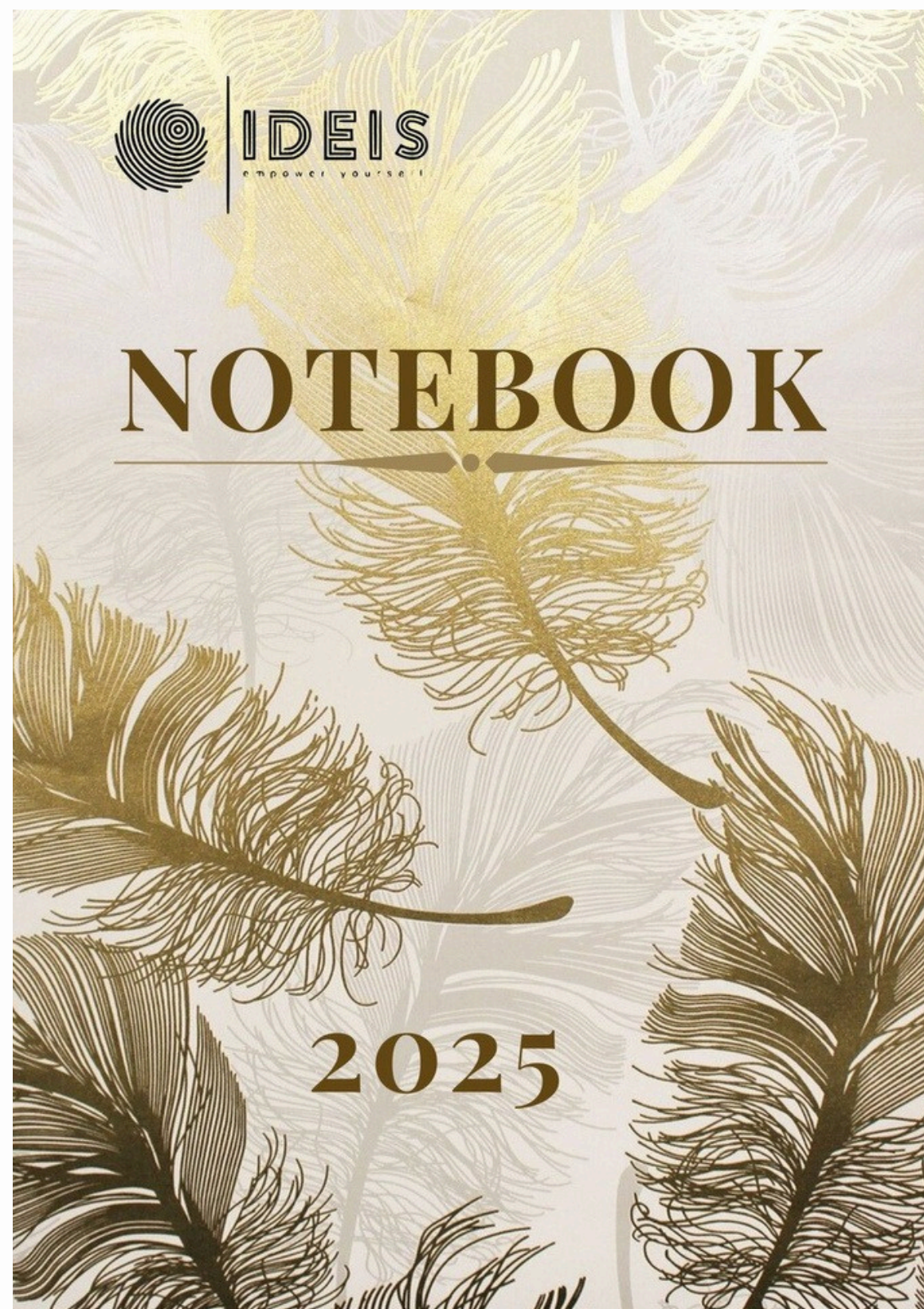
#AD6237

Patroon

Inspiratie



De problemen van radicalisme, diversiteit, stigmatisering enz. die vaak voorkomen in een multiculturele samenleving, zijn intens zichtbaar. Dit heeft een negatieve invloed op het individu, de samenleving en de economie. Het IDEIS Instituut voor Onderzoek is een centrum dat begeleiding biedt bij het omgaan met deze problemen.



PhD. Ilhan KACIRE
Director of the Corporate
Communications Department

📍 Korne 125, 3068GN Rotterdam,
✉ ilhankacire@ideis.nl
☎ +31 612 81 67 33

IDEIS
empower yourself

www.ideis.nl







Dear Zeki PEKTAS

A letterhead is the heading at the top of a sheet of letter paper (stationery). That heading usually consists of a name and an address, and a logo or corporate design, and sometimes a background pattern. The term "letterhead" is often used to refer to the whole sheet imprinted with such a heading. Many companies and individuals prefer to create a letterhead template in a word processor or other software application.

This generally includes the same information as pre-printed stationery but without the additional costs involved. Letterhead can then be printed on stationery (or plain paper) as needed on a local output device or sent electronically.

This generally includes the same information as pre-printed stationery but without the additional costs involved. Letterhead can then be printed on stationery (or plain paper) as needed on a local output device or sent electronically.

The term "letterhead" is often used to refer to the whole sheet imprinted with such a heading. Many companies and individuals prefer to create a letterhead template in a word processor or other software application.

Regards,



Ihan KACIRE
Director of the Corporate
Communications Department

✉ info@ideis.nl
☎ +31 658 886 141
📍 Korne 125, 3068GN Rotterdam



🌐 @ideissite
🌐 www.ideis.nl

✉ info@ideis.nl
☎ +31 653 886 141

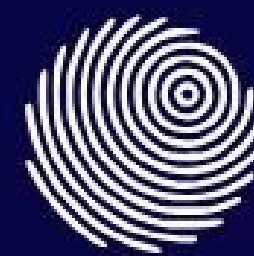


Atiye Nurefsan KACIRE

The Netherlands Chess Champion



Congratulations on all
the effort!



IDEIS

empower yourself

ONDERWIJS- ONDERZOEKSINSTITUUT

Excellence in Education

Bedankt

